

旋转蒸发仪 Rotary Evaporators | 标准型

RE311

蒸馏/回收烧瓶 1L (标准)

旋转速度控制范围 20~250rpm

水浴/油浴温度范围 室温+5~100°C/室温+5~180°C

电动升降标准装备，提高了操作性的基本型旋转蒸发仪。



RE311A-W

- 配备电动升降机，通过开关控制，可以使装置上下移动。
- 旋转数可以数字设定、数字显示。
- 通过采用反馈控制马达，可以实现从低速到高速的稳定旋转。
- 本产品采用宽电压，请连接在100~240V的电源上使用。
- 省空间型，可以很轻松的收纳在通风柜里。
- 配备有停电时电动升降机升起功能。



RE311B-W



RE311C-W

规格

型号		RE311
构成	马达	DC无刷马达 (旋转用) DC马达 (升降用)
	转速	20~250r/min (rpm)
性能·功能	电动升降机行程	130mm
	转数设定	电位器式 (数字显示)
	安全功能 (本体)	手动设定下限范围、马达超负荷
	升降机功能	电动升降机
规格	外形尺寸	安装玻璃组件A时 宽828×进深400×高586 (716: 升降机升起时) mm 安装玻璃组件B/C时 宽643×进深400×高727 (857: 升降机升起时) mm
	重量	约14.4kg (除去玻璃部·水槽/油槽)
	电源	本体 (50/60Hz) 额定电流 AC100~240V 1.5A (除去水槽/油槽) (3A)

1 灭菌器

2 造粒干燥装置

3 马弗炉

4 恒温箱干燥箱

5 恒温培养箱

6 等离子装置

7 纯水制造装置

8 恒温水槽

9 恒温水循环

10 旋转蒸发仪

11 冷冻干燥冷阱

12 搅拌器振荡器

13 清洗机

14 放射试验装置

15 内部观察装置

16 吸光度计

17 选购品

可动式旋转接头



由于旋转连接部的固定位置可变为80mm，使用容量不一样的蒸馏烧杯时，或者是改变真空密封圈的接触位置时都非常方便。

蒸馏烧瓶拔出结构



只需要转动蒸馏烧瓶拔出螺母，蒸馏烧瓶就能轻松取下。

软管接头



为了使冷却水、真空软管与玻璃部连接简单容易，特采用树脂制软管接头。

选购品



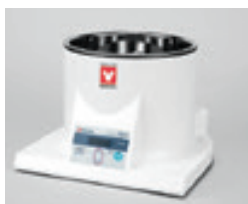
真空调节器VR300



蒸汽温度显示器TA300



软管连接金具



水浴BM510 (油浴BO410)



控制面板



玻璃部 (防积液结构)



纵型冷凝器 (玻璃套装B/C) 的防积液设计。为了使B/C型冷凝器的能力有效地展现，提高冷凝效果，特将冷凝面积扩大约20% (与我可以前产品相比)。

商品号	品名	型号
222121	水浴 AC200~240V	BM510
222115	油浴 AC200~240V	BO410
255277	真空调节器 (RE301用)	VR300
255368	特氟龙真空密封圈	ORE70
255341	特氟龙电磁阀	ORE80
255342	SUS制压力传感器	ORE90
255317	蒸汽温度显示器	TA300
255285	RE311/601/801用存水弯 (带喷嘴)	ORE40
255284	RE311/601/801用软管连接金具	ORE30
255296	冷却软管 Φ9mm 2m×1根	
255297	真空软管 Φ6mm 5m×1根	
RE20000100	蒸馏烧瓶 100ml 磨砂	ORG20
RE20000200	蒸馏烧瓶 200ml 磨砂	ORG22
RE20000300	蒸馏烧瓶 300ml 磨砂	ORG24
RE20000500	蒸馏烧瓶 500ml 磨砂	ORG26
RG00A30040	蒸馏烧瓶 1L 磨砂	ORG16
RE20002000	蒸馏烧瓶 2L 磨砂	ORG28
RE47002	回收烧瓶 300ml 磨砂	ORG34
RE47001	回收烧瓶 500ml 磨砂	ORG36
2551730413	回收烧瓶 1L 磨砂	ORG18
RE47003	回收烧瓶 2L 磨砂	ORG38
255505	表面喷涂蒸馏烧瓶 1L	ORG58
255511	表面喷涂回收烧瓶 1L	ORG56
F0410005	夹子	KS35B
F0410001	夹子	KC29
255281	溶剂回收装置	RT200

- 灭菌器 1
- 造粒干燥装置 2
- 马弗炉 3
- 恒温箱干燥箱 4
- 恒温培养箱 5
- 等离子装置 6
- 纯水制造装置 7
- 恒温水槽 8
- 恒温水循环 9
- 旋转蒸发器 10
- 冷冻干燥冷阱 11
- 搅拌器振荡器 12
- 清洗机 13
- 放射试验装置 14
- 内部观察装置 15
- 吸光度计 16
- 选购品 17