

纯水制造装置

Water Purifiers, Pure Water | 标准型

WG252/1012

蒸馏能力	1.5L/h (WG252)	5L/h (WG1012)	采取方式	离子交换法→蒸馏法→过滤法	采取纯水	离子交换水 / 蒸馏水	水质级别	A4 (离子交换水) / A4 (蒸馏水)
------	----------------	---------------	------	---------------	------	-------------	------	-----------------------

降低 TOC 值，满足 JIS K0557 A4 标准的高性能纯水制造装置。

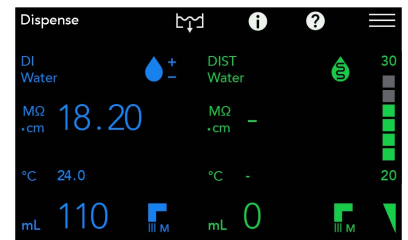
- 通过离子交换→蒸馏→过滤采取高纯水。
- 通过前处理柱（活性炭+0.1μm中空膜）去除原水的杂菌、余氯、有机物等杂质。
- 采用高性能离子交换树脂柱（CPC-S 4L），电导率、TOC 值均为高纯度。
- 采水口标配过滤器（0.1μm中空膜）。
- 蒸馏水蓄水箱为 30L (WG252)、100L (WG1012) 大容量。显示面板提示消耗品更换时期。
- 抽屉式采水台有排水功能，可以安心取水。



规格

型号	WG252	WG1012	
功能	水质	离子交换水 A4	
		蒸馏水 A4	
	蒸馏水箱容量	30L	100L
	采水器	•	•
方式·性能	7英寸液晶屏	•	•
	采取方式	离子交换→蒸馏→过滤	
	供水方式	快插式树脂水道连接管 / 自由软管连接	
	排水方式	左右选择接续方式 / 连接管	
	采取纯水	离子交换水·蒸馏水	
	蒸馏水制造量	约 1.5L/h	约 5L/h
	蒸馏水采取量	滴下~2.5L/min (流速可变)	
	离子交换水采取量	1.0L/min (流速不可变)	
	采水容量设定范围	0.01~30L/ 连续采水	0.01 ~ 100L/ 连续采水
	冷凝器	硬质玻璃	
构成	加热器	陶瓷加热器 1.2kW	陶瓷加热器 1.9kW×2 根
	前处理柱	0.1μm中空膜+活性炭	
	离子交换树脂柱	CPC-S 4L 1 根 (活性炭高纯度交换柱)	CPC-S 4L 2 根 (活性炭高纯度交换柱)
	蒸馏水·离子水最终过滤	0.1μm ×2 (过滤器)	
	漏水检测	漏水检测供水自动切断	
	蒸馏水储存箱	30L 树脂箱	100L 树脂箱
	蒸馏水 UV 杀菌灯	选配	
	采水台	抽屉式·耐重 10kg	
	多目的蒸馏水采水口	φ8mm硬质管接续用 (本体右侧面)	
	水位检测	水位开关 5 段检测	
规格	原水压力范围	0.05~0.5MPa	0.1~0.5MPa
	原水需要水量	约 2.0L/min	约 2.6L/min
	环境温度范围	5~35°C	
	电源	AC100V 12.5A (15A)	AC200V 20A (30A)
显示·设定	外形尺寸·重量	W540×D570×H775mm 约 63kg	W550×D570×H1715mm 约 113kg
	水位显示	LED 显示	
	水质显示	电导率、电阻 (切换)	
附属品	提醒：耗材更换/定期维护		
	报警：停水/无法记录趋势数据/停电/蒸馏水水质下降 异常：控制器/漏水/加热器过热/断线/水箱水位计/锅炉水位、水位计/锅炉排水通路/冷却水/水质表/取水泵/去离子水流量降低/取水通路		
附属品	供水软管、供水软管过滤器、连接软管组件、水垢清洗剂、预处理滤芯、离子交换树脂滤芯、排气过滤器、膜过滤器、过滤器盖、磁铁挂钩、调节器固定支架		

7英寸液晶触摸屏



易于操作的采水器

配有专用于离子交换水或蒸馏水的采水器，把手处有采水按键，可以进行便捷的采水操作（开始/停止），还可以进行蒸馏水水量调节。



多种采水模式，包括定量采水（到一定量自动停止）、连续采水（持续采水直到停止）和新的半自动采水（仅限蒸馏水）。半自动采水模式中，定量对准的“滴水控制技术”（相关专利正在申请中）。

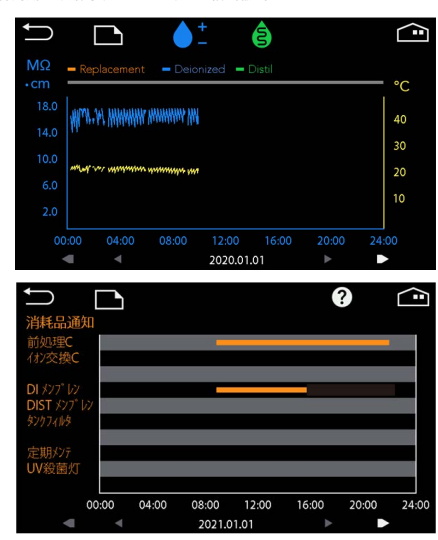
耗材管理

触摸屏可显示离子树脂等消耗品的更换历史、消耗品更换预先提醒以及更换提醒，可以设置提醒周期，有计划地管理消耗品。触摸屏图示说明如何进行消耗品更换操作。



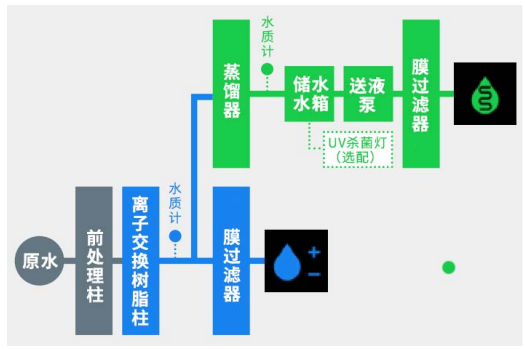
趋势图

触摸屏显示水质和温度的趋势图、耗材更换提醒和故障发生信息也可以绘制成图表，也可以设置采样周期。数据可以通过USB以CSV格式输出。



采水流程图

WG252/1012 型



水质分析例

日本工业规格 JIS K 0557

项目	测定值					
	JIS K 0557 规格 A4	WG252		WG1012		类别
电导率 (mS/m)	0.1 以下	0.0055	蒸馏水	0.0055	0.065	
有机碳 (TOC) (µgC/L)	50 以下	11.4	8.4	12.6	8.4	A4
锌 (µgZn/L)	0.1 以下	< 0.1	< 0.01	< 0.1	< 0.1	A4
硝酸盐 (µgSiO ₂ /L)	2.5 以下	< 0.1	1.8	< 0.1	2.1	A4
氯化物 µgCl/L	1 以下	< 0.1	< 0.1	< 0.1	< 0.1	A4
硫酸盐 µgSO ₄ ²⁻ /L	1 以下	< 0.1	< 0.1	< 0.1	< 0.1	A4
总水平		A4	A4	A4	A4	

选购品 / 消耗品

选购品

品名	规格	商品号
杀菌灯	OA098	281334
杀菌灯	OA099	281335
采水管组件	OA100	281336
供水口组件	OA101	281337
排水组件	OA104	281340
供水延长管 (1m)	OA105	281341
排水管 (3m)	OA106	281342
脚踏开关	OA107	281343
取水口盖	OA108	281344
花洒喷头	OA109	281345
离子交换树脂增配连接管	OA110	281346
纯水输送装置	PW200	253669
外部报警输出端子	OA113	281351
外部报警输出端子	OA114	281352

消耗品

品名	规格	商品号
前处理柱	PWF-1	253099
离子交换树脂柱	CPC-S	253080
膜过滤器 (2个)	MFRL727	9020010004
排气过滤器	YAVF-1	LT00040430
前置过滤器 (风筒)	SWPP-010-1	9020036001
活性炭过滤器	YAC-250	9020026002
UV 杀菌灯	OWG28	253773
罐石清洁剂 (1kg)		8190010001

采水台

具有排水功能的采水台。

